

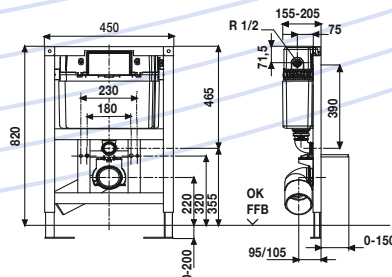
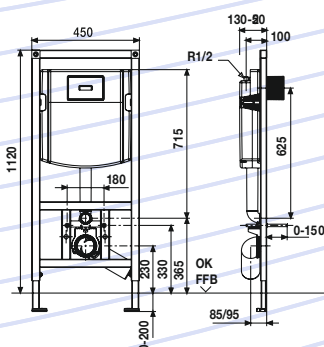


**OFERTA SKRÓCONA**  
• produkty nietypowe

**INTELIĞENTNE ROZWIĄZANIA DO TWOJEGO DOMU**



## PRODUKTY SPECJALNE



Wymiar wys./szer.

820 / 525

Nr katalogowy

90.703.00..T000

**Elementy montażowe WC INEO**

Dostępne w następujących konfiguracjach:  
komplety 4 w 1\* z przyciskami 707 bądź 706 oraz komplet stelaż + mocowania ścienne

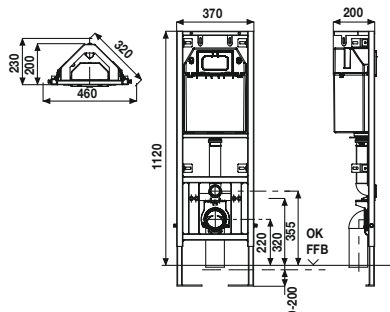
Mały otwór rewizyjny, uruchamianie od przodu, wys./szer./gł.: 1120/525/130 mm. Słuczka podtynkowa SANIT (CC-121-S-FO-2V-2C) z izolacją oraz systemem sfluwowania dwoma ilościami wody (7,5-4,5 l / 4-2 l), ustawienie fabryczne 6 i 3 litry.

\* stelaż + mocowania + przycisk w kolorze chrom + przekładka dźwiękochłonna

Wymiar	Nr katalogowy
1120 x 450 mm	90.733.81.S001 (16.706.81)
1120 x 450 mm	90.733.81.S002 (16.707.81)
1120 x 450 mm	90.733.00.S004 (stelaż + mocowania)

**Element montażowy WC 995 N – 82 cm**

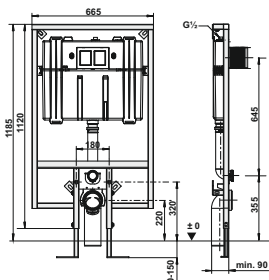
Słuczka podtynkowa SANIT (CC-150-S-UO-2V-2C) z izolacją termiczną oraz systemem sfluwowania dwoma ilościami wody (7,5-4,5/4-2 l), ustawienie fabryczne 6 i 3 litry. Przeznaczenie: produkt przystosowany do montażu na poddaszach pod oknami dachowymi oraz skosami oraz w pomieszczeniach z nietypowym przebiegiem krzywizny ścian. Doskonale nadaje się do montażu w obiektach przeznaczonych dla dzieci: żłobki, przedszkola oraz szkoły.

**Element montażowy narożny WC 995 SC**

Mały otwór rewizyjny, uruchamianie od przodu. Samonośny stelaż stalowy malowany proszkowo, do zabudowy w systemie suchych tynków. Przekątna: 460 mm, długość ramion: 320 mm. Słuczka podtynkowa SANIT (CC-200-S-FO-2V-2C) z izolacją oraz systemem sfluwowania dwoma ilościami wody (6/3 l), uruchamianie sfluwowania z przycisku za pośrednictwem systemu linkowego.

Przeznaczenie: do małych łazienek. Do montażu w narożach pomieszczeń w celu optymalnego zagospodarowania przestrzeni pod zabudowę przyborów sanitarnych.

Wymiar wys./szer.	Nr katalogowy
1120 / 370	90.699.00..0000

**Element montażowy WC INEO 80 wyposażony w słuczkę o głębokości zabudowy 8 cm**

Uruchamianie od przodu, z małym otworem dostępu, wys. / szer. / gł.: 1185/665/95 mm. 6 punktów mocowania, w pełni zmontowana i wyposażona w nogi i stopy z regulacją wysokości montażu od surowej podszkiby do podszkiby gotowej w zakresie: 0-200 mm, przedni element o regulacji głębokości: 95-120 mm. Element wyposażony w słuczka podtynkową (CC-80-S-FO-2V-2C) z izolacją termiczno-akustyczną. System sfluwowania 2-V (duża ilość wody od 6 do 4,5 l / mała ilość wody od 3 do 2 l).

Przeznaczenie: do pomieszczeń gdzie ze względu na warunki techniczne nie możemy zamontować elementów podtynkowych o standardowej głębokości zabudowy.

Wymiar: wys./szer.

1185 / 665

Nr katalogowy

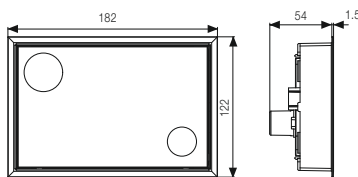
90.803.00..0000

## Przykłady przycisków spłukujących licowanych z glazurą – inne opcje kolorystyczne patrz katalog produktów SANIT Eisenberg

**Linia wzornicza CREATIVA****Przycisk spłukujący SWING**

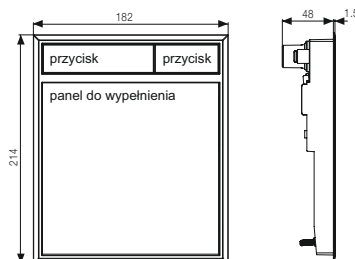
Zlicowany z glazurą

Kolor	Nr katalogowy
biel alpejska	16.735.00..0002

**Linia wzornicza LINEA****Przycisk spłukujący LIS**

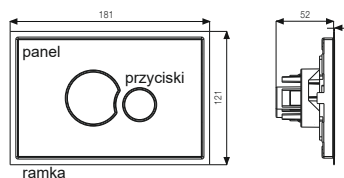
Zlicowany z glazurą – bez podświetlenia

Kolor	Nr katalogowy
panel szkło czarne/ przyciski chrom połysk	16.734.00..0046

**Linia wzornicza REDONDA****Przycisk spłukujący SG 706**

Zlicowany z glazurą – ramka ze stali nierdzewnej, panel szklany, przyciski szklane/plastikowe

Kolor	Nr katalogowy
białe szkło	16.720.C9..0000

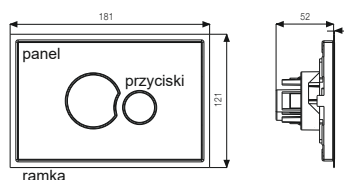


Kolor	Nr katalogowy
czarne szkło	16.721.C8..0000

**Linia wzornicza REDONDA****Przycisk spłukujący SH 706**

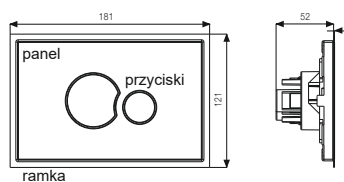
Zlicowany z glazurą – ramka ze stali nierdzewnej, panel oraz przyciski – drewno naturalne

Kolor	Nr katalogowy
Teak	16.727.W4..0000

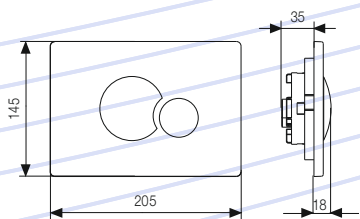
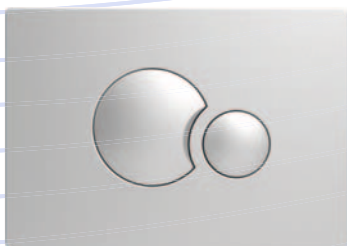
**Linia wzornicza REDONDA****Przycisk spłukujący SK 706**

Zlicowany z glazurą – ramka ze stali nierdzewnej, panel i przyciski plastikowe

Kolor	Nr katalogowy
chrom mat	16.726.93..0000



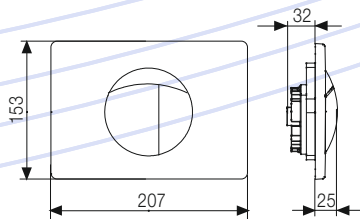
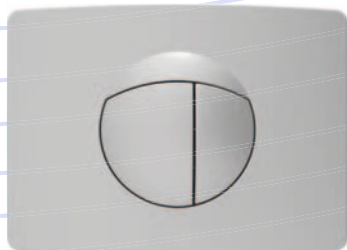
Przykłady przycisków splukujących ściennych – inne opcje kolorystyczne – patrz katalog produktów SANIT Eisenberg



**Linia wzornicza REDONDA**

Przycisk splukujący S 706  
Tworzywo sztuczne

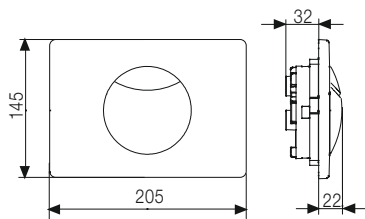
Kolor	Nr katalogowy
chrom mat	16.706.93..0000



**Linia wzornicza REDONDA**

Przycisk splukujący S 701  
Tworzywo sztuczne

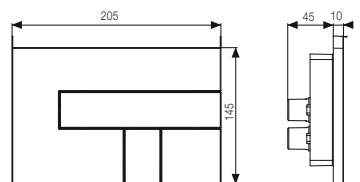
Kolor	Nr katalogowy
chrom mat	16.701.93..0000



**Linia wzornicza REDONDA**

Przycisk splukujący S 703  
Tworzywo sztuczne

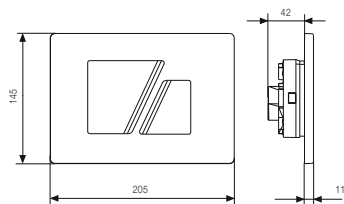
Kolor	Nr katalogowy
biel alpejska	16.703.01..0000



**Linia wzornicza LINEA**

Przycisk splukujący LOS  
Tworzywo sztuczne

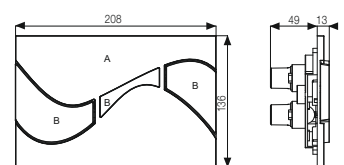
Kolor	Nr katalogowy
biel alpejska/chrom połysk	16.733.00..0014



**Linia wzornicza LINEA**

Przycisk splukujący S 707  
Tworzywo sztuczne

Kolor	Nr katalogowy
chrom połysk	16.707.81..0000



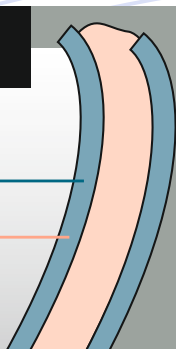
**Linia wzornicza CREATIVA**

Przycisk splukujący HELA  
Tworzywo sztuczne

Kolor	Nr katalogowy
biel alpejska/chrom mat	16.736.00..0010

**Technologia sandwich**  
– przekrój zlewów SANIT

Twardy płaszcz zewnętrzny  
Elastyczny rdzeń wewnętrzny



**Zlewy gospodarcze SANIT – 10 lat gwarancji.**

Zlewy gospodarcze SANIT wykonane są z odpornego na możliwość wystąpienia pęknięć wysokogatunkowego polipropylenu, są odporne na działanie mrozu, gorącej wody, roztworów ługów, kwasów i zasad. Zlewozmywaki te można trwale obciążać, nie rdzewieją, nie łuszczą się. Ani mroż, ani wrzątek nie są w sta-

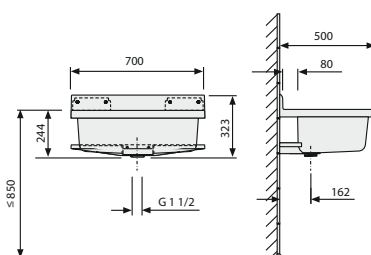
nie ich uszkodzić. Zastosowanie technologii „sandwich” zapewnia im ekstremalną wytrzymałość na uszkodzenia. Nie posiadają zagłębień gdzie mógłby się zbierać brud i ostrych krawędzi. Jedwabiście matowa powierzchnia jest łatwa w utrzymaniu w czystości. Każdy z modeli zlewów wyposażony jest w system odpływowo-przelewowy, elementy montażowe oraz szablon ułatwiający montaż.

**Komora gospodarcza maxi**

Komora maxi jest szczególnie użyteczna gdy jest potrzebna duża komora gospodarcza montowana obok pralki, w suterenie, kotłowni, garażu, pralni, warsztacie, ogrodzie etc.

Wymiary: 700 x 500 x 250 mm, pojemność 33 litry. Standardowo z odpływem 1 1/2” łącznie z przelewem, sitkiem, korkiem, łańcuszkiem i zestawem mocującym.

Kolor	Nr katalogowy
biały	60.007.01..0099
granit	60.007.B6..0099



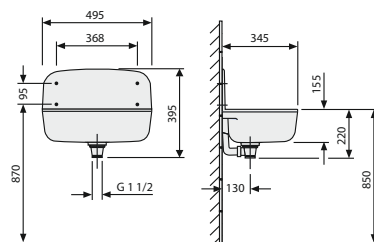
**10 lat gwarancji**

produkt nietłamiwy

**Zlewozmywak przyścienny**

Zlew przyścienny to propozycja pod kątem pomieszczeń niezbyt obszernych gabarytowo. Jego niewielkie wymiary zewnętrzne i stosunkowo duża głębokość czynią z niego jeden z najbardziej uniwersalnych produktów na rynku. Możemy go z powodzeniem montować w piwnicy, garażu, ogrodzie lub warsztacie. Standardowo z odpływem 1 1/2” łącznie z przelewem, sitkiem, korkiem, łańcuszkiem i zestawem mocującym.

Kolor	Nr katalogowy
biały	60.001.01..0099
granit	60.001.B6..0099



**10 lat gwarancji**

produkt nietłamiwy

**Aksesoria do zlewozmywaka przyściennego:**

Kratka składana wykonana z odpornego na uderzenia tworzywa sztucznego.

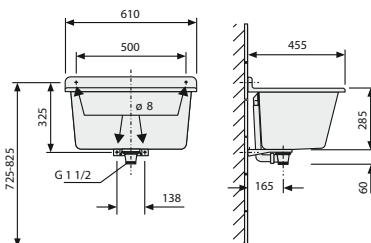
Kolor	Nr katalogowy
antacyt	60.002.00..0099

**Komora pralnicza**

Komora o szerokości 61 cm i głębokości ok 30 cm umożliwi każdej gospodyni domowej komfortowe wykonywanie codziennych prac porządkowych w domu takich jak pranie i sprzątanie. Montaż na wysokości ok. 80 cm od posadzki nie wymaga schylania się i zapewnia pracę w wyprostowanej pozycji.

Standardowo z odpływem 1 1/2” łącznie z przelewem, sitkiem, korkiem, łańcuszkiem i zestawem mocującym.

Kolor	Nr katalogowy
biały	60.003.01..0099
granit	60.003.B6..0099



**10 lat gwarancji**

produkt nietłamiwy

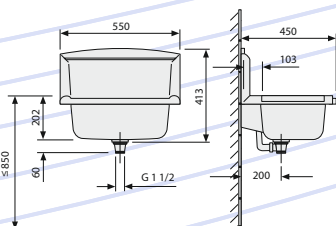
**Aksesoria do komory pralniczej:**

Kratka nakładana wykonana z odpornego na uderzenia tworzywa sztucznego.

Kolor	Nr katalogowy
antacyt	60.004.00..0099



**10 lat**  
gwarancji  
produkt niełamiwy



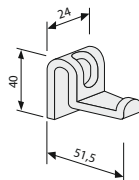
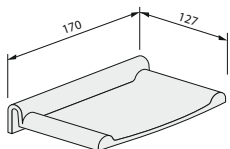
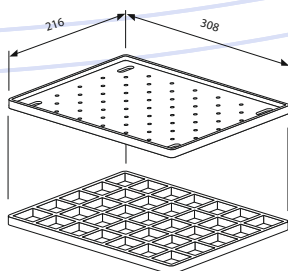
### Zlewozmywak Multiset

Zlewozmywaki wielofunkcyjne multiset to najbardziej uniwersalna propozycja z całej oferty. Duża liczba dostępnych akcesoriów sprawia, że ten model cieszy się dużym uznaniem naszych klientów.

#### Akcesoria w komplecie:

Odpyływ 1 1/2", przelew, sitko, korek z łańcuszkiem i zestawem mocującym, półka na mydło w kolorze zlewu, 2 haczyki, reling ze stali szlachetnej i szablon montażowy.

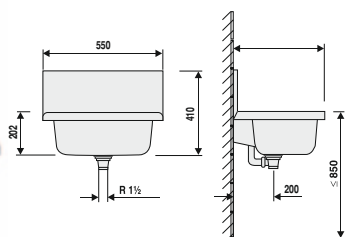
Kolor	Nr katalogowy
biały	60.005.01..0099
granit	60.005.B6..0099



#### Akcesoria do zlewozmywaka SANIT multiset:

Okapnik, półka i haki wykonane z odpornego na uderzenia tworzywa sztucznego.

Kolor	Nr katalogowy
antracyt	60.006.00..0099



### Zlewozmywak Compact

Compact to kolejna propozycja firmy SANIT dla klientów poszukujących zlewu gospodarczego. Ergonomiczna zwarta budowa, brak ostrych krawędzi, ciekawa linia wzornicza to cechy które z całą pewnością czynią ten zlew atrakcyjnym. Posiada szeroką półkę która umożliwia zamontowanie baterii stojącej, dozownika na mydło lub przechowywanie środków czystości.

Standardowo z odpływem 1 1/2" łącznie z przelewem, sitkiem, korkiem, łańcuszkiem i zestawem mocującym.

Kolor	Nr katalogowy
biały	60.009.01..0099
granit	60.009.B6..0099

**10 lat**  
gwarancji  
produkt niełamiwy

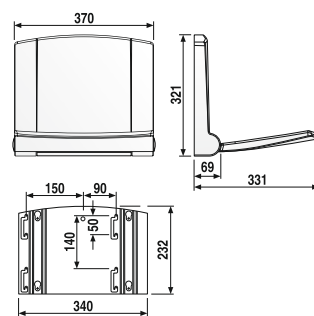
### Masywne krzesło do nowoczesnych łazienek ze składanym wolnoopadającym siedziskiem

Masywne składane krzesło wyposażone w zawias wolnoopadający. Umożliwia stworzenie dodatkowego miejsca siedzącego w łazience, w kabinie prysznicowej lub poza nią. Prosty i szybki montaż. Specjalna płyta montażowa przykręcana do ściany umożliwia szybki demontaż siedziska w celu np. umycia. Standardowo wyposażone w kompletny zestaw montażowy. Krzesło jest niełamliwe – producent udziela 10 lat gwarancji.

Kolor	Nr katalogowy
biel alpejska	54.002.01..0000



produkt niełamliwy



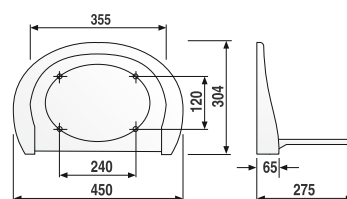
### Krzesło składane z thermoplastu

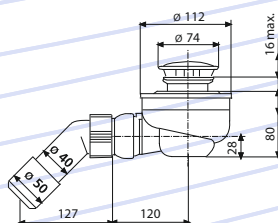
Masywne krzesło składane o eleganckiej linii do nowoczesnych łazienek. Umożliwia ono stworzenie dodatkowego miejsca siedzącego w łazience, w kabinie prysznicowej lub poza nią. Krzesło to wykonane jest w technologii sandwichowej i dlatego jest niełamliwe – SANIT udziela na to 10-letnią gwarancję.

Kolor	Nr katalogowy
biały	54.001.01..0099



produkt niełamliwy

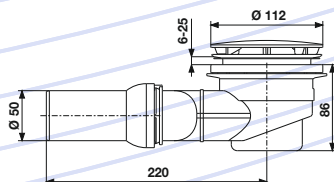




### Syfon brodzikowy 821

Wykonany z tworzywa sztucznego, z chromowanym kołpakiem, wyjmowaną wkładką syfonu, uszczelką płaską, wyjściem z regulowanym przegubem kulowym i kolankiem  $\varnothing 40/50$  mm. Do brodzików i kabin prysznicowych. Przepustowość 0,75 l/s.

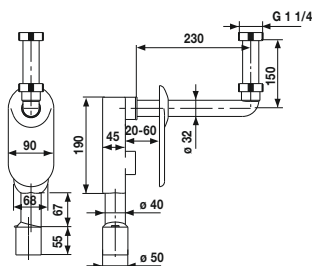
Wariant/wymiar	Nr art.
821/50	34.035.00..0000



### Syfon brodzikowy 823/90, odpływ poziomy

Wykonany z tworzywa sztucznego, chromowanym kołpakiem, wyjmowaną wkładką syfonu, uszczelką płaską, wyjściem z regulowanym przegubem kulowym i odpływem  $\varnothing 50$  mm. Do brodzików i kabin prysznicowych z otworem odpływowym  $\varnothing 90$  mm. Przepustowość 0,7 l/s.

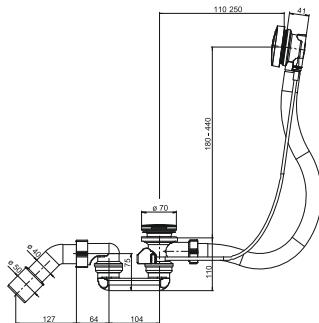
Wariant/wymiar	Nr katalogowy
823/90	34.045.00..0000



### Podtynkowy syfon do umywalki

Wykonany z tworzywa sztucznego, z kolankiem odpływowym, rurą przyłączeniową G 1 1/4 z chromowanego mosiądzu i chromowaną osłoną. Wyjście 40/50 mm, ze śrubami mocującymi.

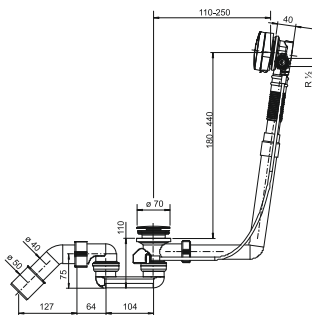
Wymiar	Nr katalogowy
G1 1/4 x 40/50	31.601.00..0000



### Syfon wannowy automatyczny SWING BASIC – rura odpływowa giętka

Wykonany z tworzywa sztucznego. Wyposażony w ciągną Bowdena, chromowany korek oraz pokrętło, giętą rurę przelewową, syfon oraz kolano odpływowe  $\varnothing 40/50$  mm. Zastosowanie: do standardowych wanien.

Wymiar	Nr katalogowy
40/50	35.316.00..S000



### Syfon wannowy automatyczny SWING PLUS z napełnianiem wanny przez przelew

Wykonany z tworzywa sztucznego. Automatyczne sterowanie korkiem odpływowym za pomocą ciągną Bowdena o dł. 650 mm. Wyposażony w uniwersalne obrotowe podłączenie wody 1/2", syfon, kolano odpływowe  $\varnothing 40/50$  oraz teleskopową rurę przelewu. Pokrętło sterujące oraz korek w kolorze chromowanym. Syfon wyposażony w unikalny system powrotu pokrętła sterującego do pozycji wyjściowej. W komplecie do wyboru 3 elementy ozdobne z logo SANIT montowane w pokrętło sterującym w kolorach: biel alpejska, chrom mat oraz czarny RAL 9005th. W przelewie syfonu zamontowany został prostokątny perlator (przeptył klasa C) dający efekt kaskady.

Wymiar	Nr katalogowy
40/50	35.310.00..0000

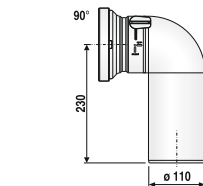


## Przyłącze przeciw szczurom

Przyłącze zapobiegające przedostawaniu się przez kanalizację do WC małych zwierząt (np. szczurów). Płyta ze stali chromoniklowej zamocowana na klapie zamykającej, gwarantuje pewne zabezpieczenie.

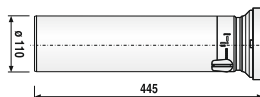
Kolanko połączeniowe 90° z blokowaną klapą przeciwszczurową. DN 100.

Kolor	Nr katalogowy
biel alpejska	58.114.01..0000



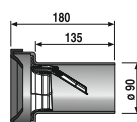
Kolanko połączeniowe 400 mm z blokowaną klapą przeciwszczurową. DN 100.

Kolor	Nr katalogowy
biel alpejska	58.213.01..0000



Prostka połączeniowa DN 90 z klapą przeciwszczurową przeciwszczurową do elementów podtynkowych. Długość 185 mm, czarna.

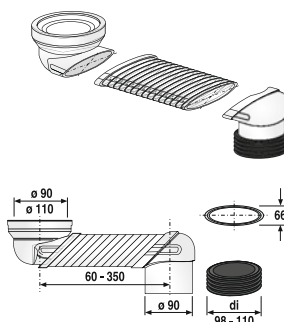
Kolor	Nr katalogowy
czarna	58.928.00..0000



## Przyłącze składane z uskokiem

Rozwiązanie nietypowe służące do przesunięcia odpływu w kierunku ściany. Pasuje do przyłączy WC DN 90 i DN 100. Pozwala na elastyczną regulację w zakresie 60 do 350 mm. Płaska konstrukcja, rura posiada wysokość tylko 60 mm. W komplecie znajduje się nasadka zabezpieczająca na czas prac budowlanych oraz klej.

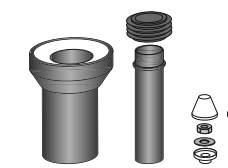
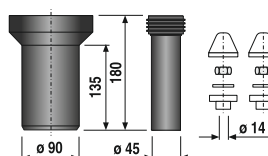
Kolor	Nr katalogowy
biały	58.111.00..0000



## Komplet przyłączeniowy WC 180 mm, DN 90, kompletny

Tworzywo sztuczne PP, do miski wiszącej WC, złożony z: prostki WC Ø 45 mm ze złączką prostki spłukującej, króćca przyłączeniowego WC DN 90 i kołpaków w kolorze białym.

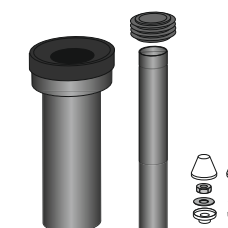
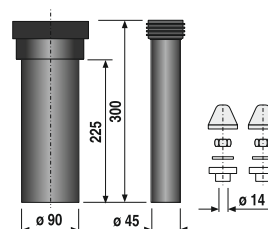
Wymiar L	Nr katalogowy
180	58.933.00..0000

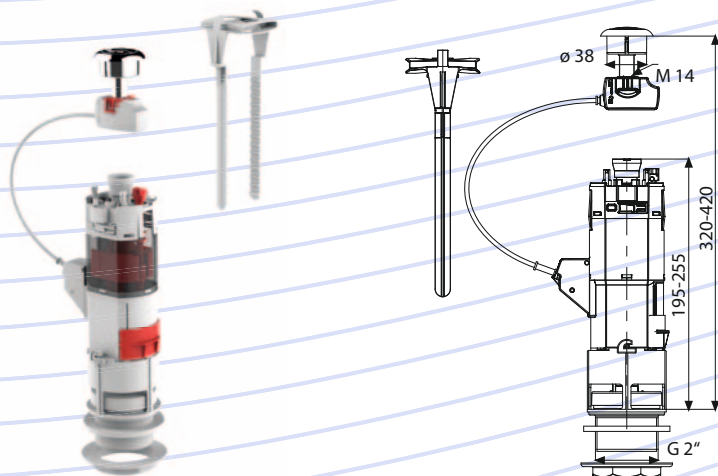


## Komplet przyłączeniowy WC 300 mm, DN 90,

Tworzywo sztuczne PP, do miski wiszącej WC, złożony z: prostki WC Ø 45 mm ze złączką prostki spłukującej, króćca przyłączeniowego WC DN 90 i kołpaków w kolorze białym lub chromowanym.

Kolor	Nr katalogowy
chrom	58.932.00..0099
biały	58.932.00..0000





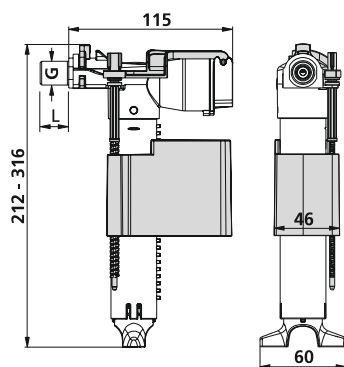
Nr katalogowy

93.606.81..0000

### Uniwersalny mechanizm spustowy INEO 2V do spłuczek ceramicznych.

Nowoczesny mechanizm do spłuczek kompaktowych. Umożliwia ustawienie kilku wariantów ilości spłukiwanej wody. Dzięki sterowaniu za pomocą elastycznej linki mniejszą częścią przycisku możemy spłukać wc 3 litrami wody a większa część przycisku umożliwia nam spłukanie wc 6 bądź 9 litrami wody – nastawy fabryczne. Ilości te możemy regulować płynnie w zakresie pomiędzy 9 do 4,5 l oraz 3 litry wody (regulacja znajduje się na korpusie mechanizmu).

Mechanizm przeznaczony jest do ceramicznych zbiorników spłukujących o wysokości od 320 do 420 mm. Mechanizm wyposażony jest standardowo w drabinkę dystansową umożliwiającą trwałe zamocowanie pokrywy zbiornika. Przycisk w kolorze chrom można zamontować do pokryw z otworem o średnicy 18 lub 38 mm. W opakowaniu znajduje się komplet elementów montażowych oraz wszystkie niezbędne uszczelki.



### Zawór napelniający Multiflow

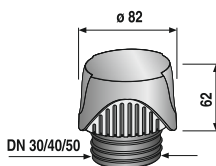
Mała, kompaktowa budowa. Uniwersalny do montażu w spłuczki ceramicznych, dolnoślukach oraz spłuczki podtynkowych. Doskonałe parametry – przepływ 3,6l/min przy ciśnieniu zaledwie 0,5 bar (wymóg norm DIN to 3,0 l/min), 9l/min przy ciśnieniu 3,0 bar). Ekstremalnie cichy – klasa głośności I. Spełnia wymagania – DIN EN 14124, KIWA, SVGA. Unikalny system demontażu i montażu podczas prac konserwacyjnych (wyciągane mosiężne przyłącze wodne). Przyjazny system czyszczenia wnętrza zaworu.

Rozmiar	Nr katalogowy
3/8 cala	25.001.00.0000
1/2 cala	25.002.00.0000

**Zawór napowietrzający Ventilair® DN 30 – 50**

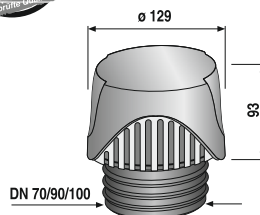
Konstrukcja przebadana i nadzorowana zgodnie z DIN EN 12380 przez TÜV Rheinland LGA Products GmbH, klasa typu A I, przepustowość 8 l/s, zakres temperatur -20° do +60°, z kołpakiem chroniącym przed mrozem ze styropianu, z uszczelką przejściową dla podanych wymiarów

Wersja	Nr katalogowy
Pasuje do DN 30/40/50	11.A20.00..0099

**Zawór napowietrzający Ventilair® DN 70 – 100**

Konstrukcja przebadana i nadzorowana zgodnie z DIN EN 12380 przez TÜV Rheinland LGA Products GmbH, klasa typu A I, przepustowość 25 l/s, zakres temperatur -20° do +60°, z kołpakiem chroniącym przed mrozem ze styropianu, z uszczelką przejściową dla podanych wymiarów

Wersja	Nr katalogowy
Pasuje do DN 70/90/100	11.A21.00..0099

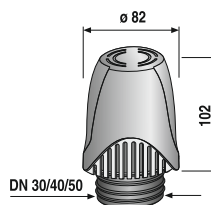


**Ventilair duplex® – zawory napowietrzająco-odpowietrzające z filtrem z węgla aktywnego do rur odpływowych**

**Zawór napowietrzająco-odpowietrzający Ventilair duplex® DN 30 – 50**

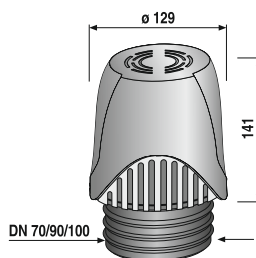
Przepustowość 8 l/s, zakres temperatur -20° do +60°, z filtrem z węgla aktywnego, kołpakiem chroniącym przed mrozem ze styropianu, z uszczelką przejściową dla podanych wymiarów

Wersja	Nr katalogowy
Pasuje do DN 30/40/50	11.027.00..0099

**Zawór napowietrzająco-odpowietrzający Ventilair duplex® DN 70 -100**

Przepustowość 25 l/s, zakres temperatur -20° do +60°, z filtrem z węgla aktywnego, kołpakiem chroniącym przed mrozem ze styropianu, z uszczelką przejściową dla podanych wymiarów

Wersja	Nr katalogowy
Pasuje do DN 70/90/100	11.028.00..0099

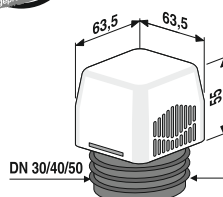



**Ventilair® active – zawory napowietrzająco-odpowietrzające z filtrem z węgla aktywnego przeznaczone do małych przepompowni oraz młynków rozdrabniających fekalia.**

**Ventilair® active DN 30-50**

Do zastosowań w małych przepompowniach, młynkach rozdrabniających oraz pompach fekaliiów w zakresach mieszkalnych do filtrowania powstających gazów. W przypadku zauważalnych zapachów skuteczność filtracyjna została wyczerpana, konieczna staje się wymiana zaworu napowietrzająco-odpowietrzającego. Przepustowość przy 250 PA = 0,39 l/s = 1,4 m<sup>3</sup>h, badania przeprowadził TÜV Rheinland LGA Products GmbH

Wersja	Nr katalogowy
Z uszczelką przejściową, pasuje do DN 30/40/50	11.029.00..0099





Przedstawiciel w Polsce Sanitärtechnik Eisenberg GmbH  
Export-Import E.M. Dobrzyński • ul. Graniczna 78, 44-178 Przyszowice • tel./fax 32 230 49 63, 32 231 02 22  
e-mail: [handel@saniteisenberg.pl](mailto:handel@saniteisenberg.pl)  
[www.saniteisenberg.pl](http://www.saniteisenberg.pl)

